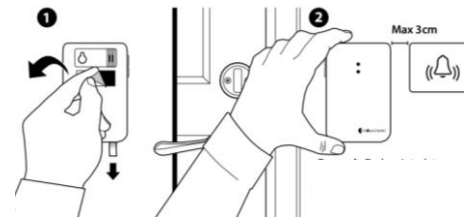


# Dørsender BE 1411 i Bellman Visit system

Dørsender kan og bliver brugt til meget mere end alarmering fra døre, her er eksempler på muligheder: Alarmering fra -brandalarmer, -tyverialarmer, -maskiner (Iltapparater til Kolpatienter, Dialyse, opvaske-/vaskemaskiner, tidsstyret maskiner), eller varsling hvor der er mulighed for at lytte via mikrofon eller tilslutte elektrisk trigger. – BE1411 kan kombineres med andre Visit sendere til én eller flere Visit modtagere. Rækkevidde i fugleflugt 250 meter.

## Installation – enkelt lydkilde

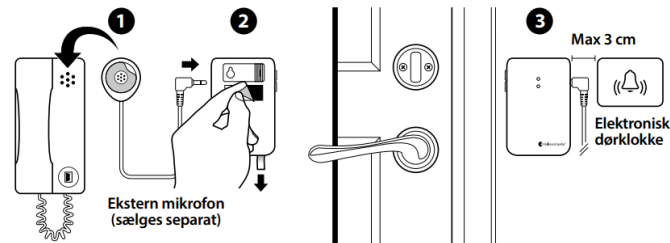
- 1 Træk i batteriets træktap for at starte senderen.
- 2 Montér dørsenderen så tæt på venstre side af dørklokkens lydkilde, som muligt.



## Installation – porttelefon og elektronisk dørklokke

- 1 Tilslut den eksterne mikrofon til dør senderen. sæt den på porttelefonens højttaler.
- 2 Træk i batteriets træktap for at starte senderen.
- 3 Montér dør senderen så tæt på venstre side af dørklokkens lydkilde, som muligt.

**Bemærk:** Porttelefonen og dørklokken skal placeres mindst 25 cm fra hinanden for at undgå lydæssig interferens.

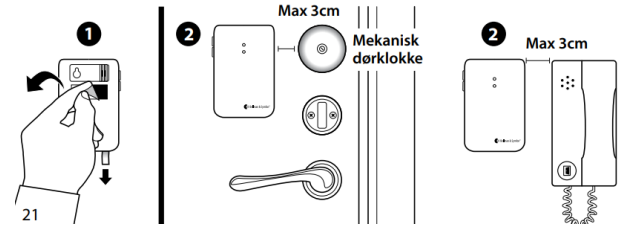


## Installation – porttelefon og mekanisk dørklokke

Har du både en porttelefon og en mekanisk dørklokke, skal du måske bruge to dørsendere, dvs. en for hver lydkilde, hvis de ikke går på samme sendemønstre.

1 Træk i batteriets træktag for at starte én dørsender.

2 Monter en dørsender til venstre for dørklokken og en anden til venstre for samtaleanlæggets højttaler, så tæt på lydkilderne som muligt.



## Optimering af dørklokkeregistrering

Lær senderen at genkende din dørklokkelyd.

1 Tryk på knap 1, og hold den nede, indtil den øverste LED begynder at blinke.

Slip den for at starte optagelse.

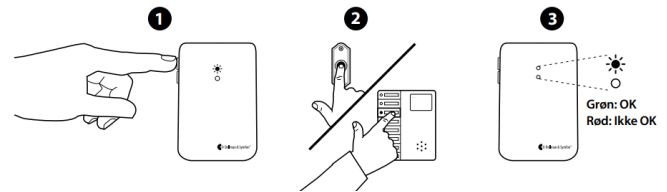
2 Dørtelefoner: Tryk på dørklokken, hold den inde i 8 sek.

Ved dørklokker: Tryk på dørklokken mindst 8 gange.

3 Tryk på knap 1 på senderen for at standse optagelsen.

Hvis LED'en lyser rødt, skal du gentage trin 1 og 2.

Ved at følge de samme trin kan du bruge knap 2 til at optage lyden fra din porttelefon.



## Test

1 Ring på dørklokken eller porttelefonen.

2 LED'en på Visit-modtageren lyser grønt, og modtageren begynder at afgive lyd, blinke eller vibrere (afhængigt af modellen).

